

SEGÉDLET SZEMÉLYGÉPKOCSI FÉNYKÉPEK ELKÉSZÍTÉSÉHEZ

Bal első átló



Jobb első átló



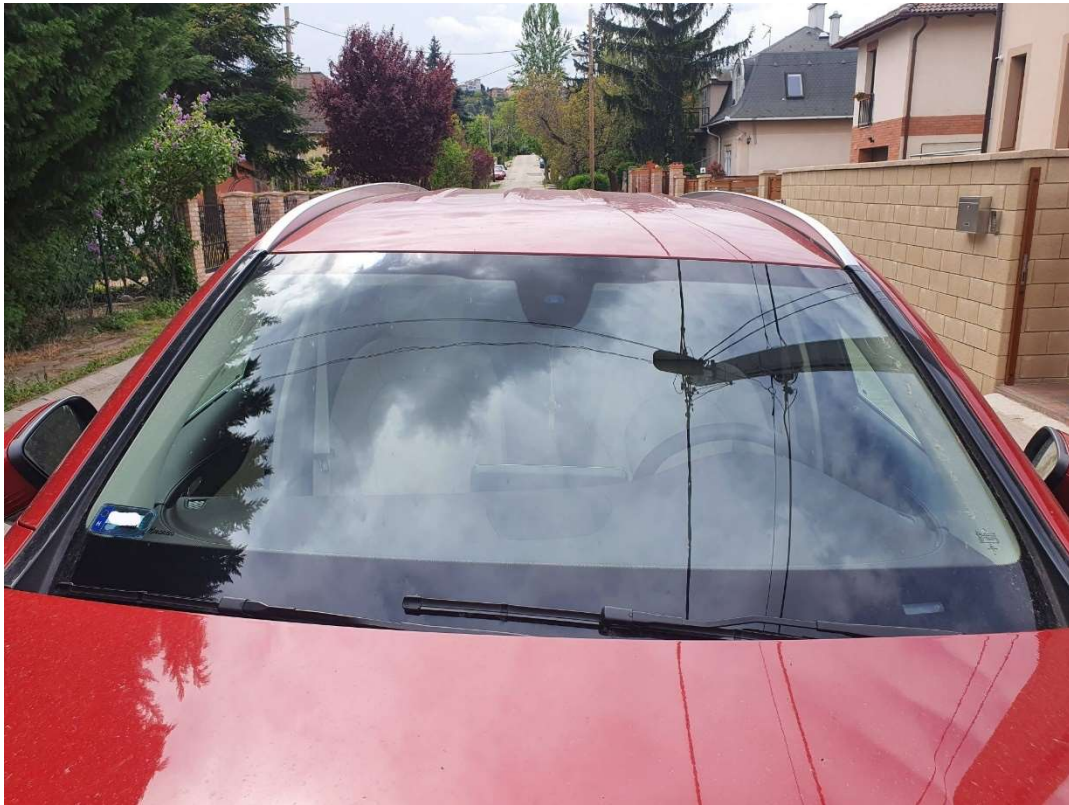
Bal hátsó átló



Jobb hátsó átló



Első szélvédő



Kmóra



Beütött alvázszám



Alvázszám matrica



Indítókulcsok



Ha a gépjármű rendelkezik napfénytetővel vagy üvegtetővel, akkor arról külső és belső fotók kellene, melyeken látszik az üvegfelület teljes terjedelmében.



Sérülések fotózása, leírása



Hűtő díszrács törött



Első vészárító (lökárító) karcos



Sérült vészháritó elmozdult



Kavicssérült szélvédő